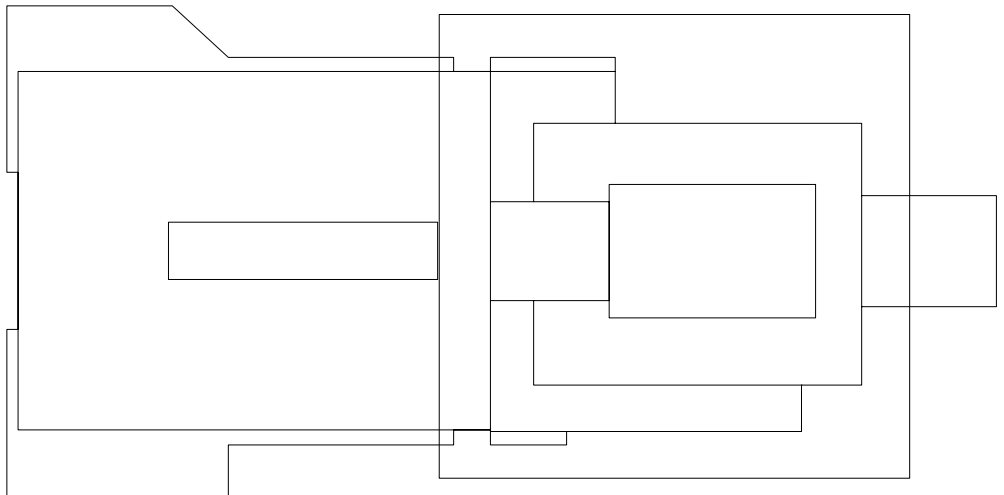



LEYENDA DE SANEAMIENTO

- ARQUETA SIFÓNICA 100X100
- ARQUETA DE PASO 50X50
- ARQUETA SUMIDERO 38X38
- ARQUETA DE BOMBEO EN SÓTANO CON ELECTROBOMBA SUMERGIBLE
- ARQUETA 40X40 EN CUARTO DE COMPRESORES
- HUECO EN FORJADO, UBICACIÓN SEGÚN MODELO DE EQUIPAMIENTO
- BAJANTE PVC Ø 125
- RED COLGADA DE PVC EN PLANTA INFERIOR Ø SEGÚN PLANO
- RED COLGADA DE PVC EN PLANTA SUPERIOR Ø SEGÚN PLANO
- RED ENTERRADA DE PVC Ø SEGÚN PLANO
- EN ODONTOLOGÍA:
CONDUCTO DE PVC DE Ø 125 mm. QUE ALBERGA LAS INSTALACIONES:
 - Tubo de Cobre de Ø 15 mm. Para aire
 - Tubo de Cobre de Ø 15 mm. Para agua destilada
 - Tubo de PVC de Ø 32 mm. Para aspiración
 - Tubo Corrugado de Ø 25 que alojará cable eléctrico de alimentación del sillón (3x2.5 mm2), conectado a su correspondiente magnetotérmico del cuadro auxiliar y retornos al cuarto (3x1.5 mm2) cada uno.
- PROPUESTA DE RED EN EDIFICIO EXISTENTE.
Nota: Se procederá a descubrir la red existente adoptando en consecuencia las soluciones adecuadas.
- SUMIDERO SIFÓNICO
- DESAGÜE CON SIFÓN
- TAPÓN DE REGISTRO EN RED COLGADA DE PLANTA SÓTANO
- CONDUCTO DE VENTILACIÓN
- REJILLA DE VENTILACIÓN 30x20 cm EN FALSO TECHO DE VESTUARIOS Unidas con tubo flexible
- SHUNT DE VENTILACIÓN EN CUBIERTA

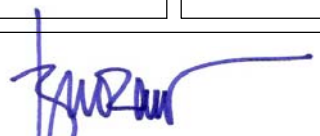
NOTA: LA RED HORIZONTAL DE SANEAMIENTO TENDRÁ UNA PENDIENTE MÍNIMA EN SENTIDO DE LA EVACUACIÓN DEL 2%





PROYECTO BÁSICO Y DE EJECUCIÓN
AMPLIACIÓN Y REFORMA DE CENTRO DE SALUD
DE LA ALGABA (SEVILLA)

SANEAMIENTO
PLANTA ALTA (NUEVO EDIFICIO)

AUTOR: 
Fdo: IGNACIO M. LA BARBADÍ / Arquitecto

FECHA: NOV 2012

ESCALA: 1:50

PLANO Nº **I-3**